

**UCHWAŁA NR
RADY GMINY SIEDLCE**

z dnia 2019 r.

w sprawie przystąpienia do sporządzenia miejscowego planu zagospodarowania przestrzennego na terenie gminy Siedlce w części obrębu geodezyjnego Stok Lacki Folwark

Na podstawie art. 18 ust. 2 pkt 5 ustawy z dnia 8 marca 1990 r. o samorządzie gminnym (t.j. Dz. U. z 2019 r. poz. 506 z późn.) oraz art. 14 ust. 1 i 2 ustawy z dnia 27 marca 2003 r. o planowaniu i zagospodarowaniu przestrzennym (t.j. Dz. U. z 2018 r. poz. 1945 z późn. zm.) Rada Gminy Siedlce uchwala, co następuje:

§ 1.

1. Przystępuje się do sporządzenia miejscowego planu zagospodarowania przestrzennego **na terenie gminy Siedlce w części obrębu geodezyjnego Stok Lacki Folwark**, zwanego dalej planem.
2. Granice opracowania przedstawiono na załączniku nr 1, stanowiącym integralną część niniejszej uchwały.

§ 2.

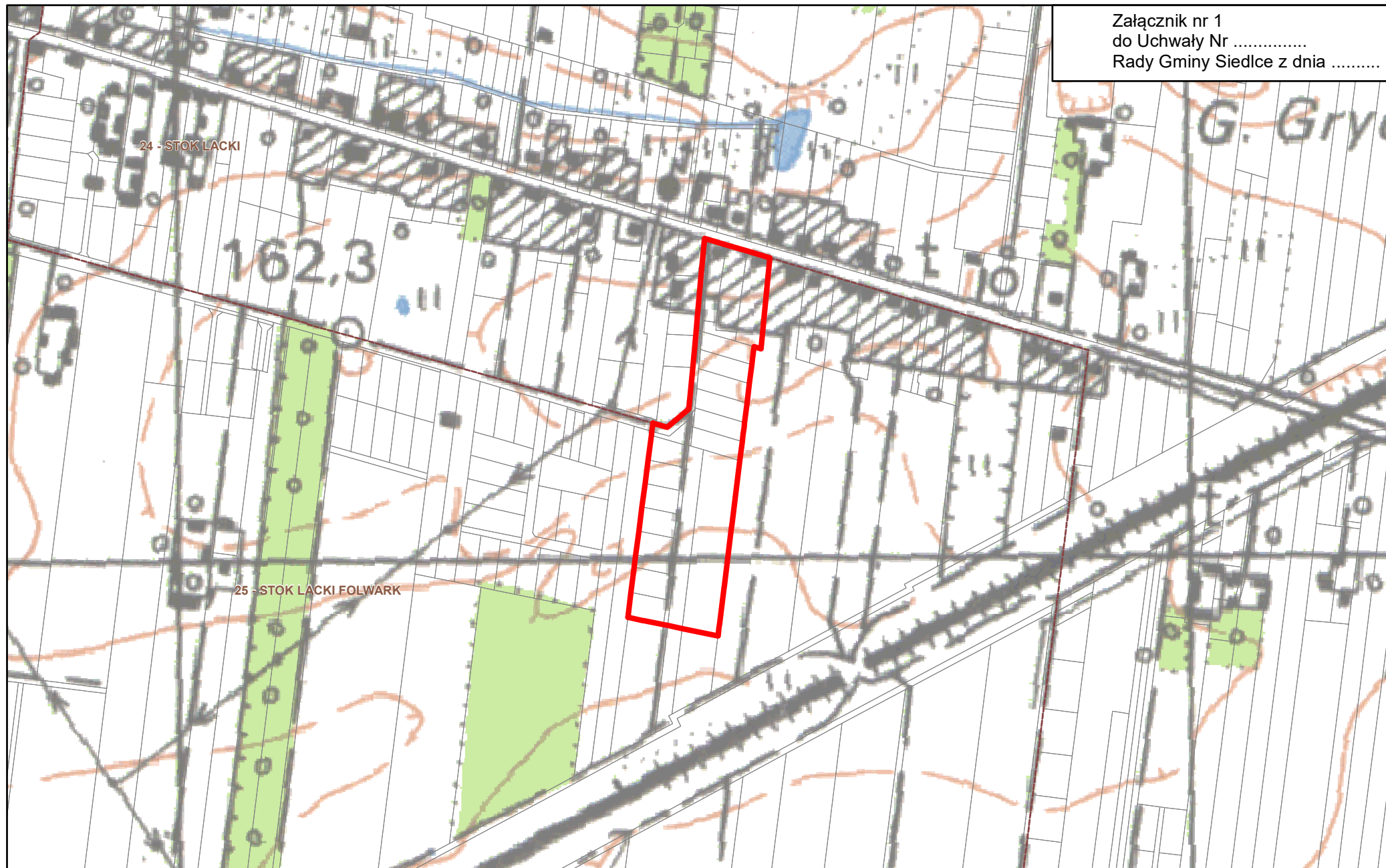
Wykonanie uchwały powierza się Wójtowi Gminy Siedlce.

§ 3.

Uchwała wchodzi w życie z dniem podjęcia.

Przewodniczący Rady

Andrzej Rymuza



— Granica opracowania



1:5 000

