

**UCHWAŁA NR .....  
RADY GMINY SIEDLCE**

z dnia ..... 2019 r.

**w sprawie przystąpienia do sporządzenia miejscowego planu zagospodarowania przestrzennego na terenie gminy Siedlce w części obrębów geodezyjnych Stok Lacki i Żelków Kolonia**

Na podstawie art. 18 ust. 2 pkt 5 ustawy z dnia 8 marca 1990 r. o samorządzie gminnym (t.j. Dz. U. z 2019 r. poz. 506 z późn.) oraz art. 14 ust. 1 i 2 ustawy z dnia 27 marca 2003 r. o planowaniu i zagospodarowaniu przestrzennym (t.j. Dz. U. z 2018 r. poz. 1945 z późn. zm.) Rada Gminy Siedlce uchwala, co następuje:

**§ 1.**

1. Przystępuje się do sporządzenia miejscowego planu zagospodarowania przestrzennego **na terenie gminy Siedlce w części obrębów geodezyjnych Stok Lacki i Żelków Kolonia**, zwanego dalej planem.
2. Granice opracowania przedstawiono na załączniku nr 1, składającego się z 2 arkuszy ponumerowanych od 1 do 2, stanowiącym integralną część niniejszej uchwały.

**§ 2.**

Wykonanie uchwały powierza się Wójtowi Gminy Siedlce.

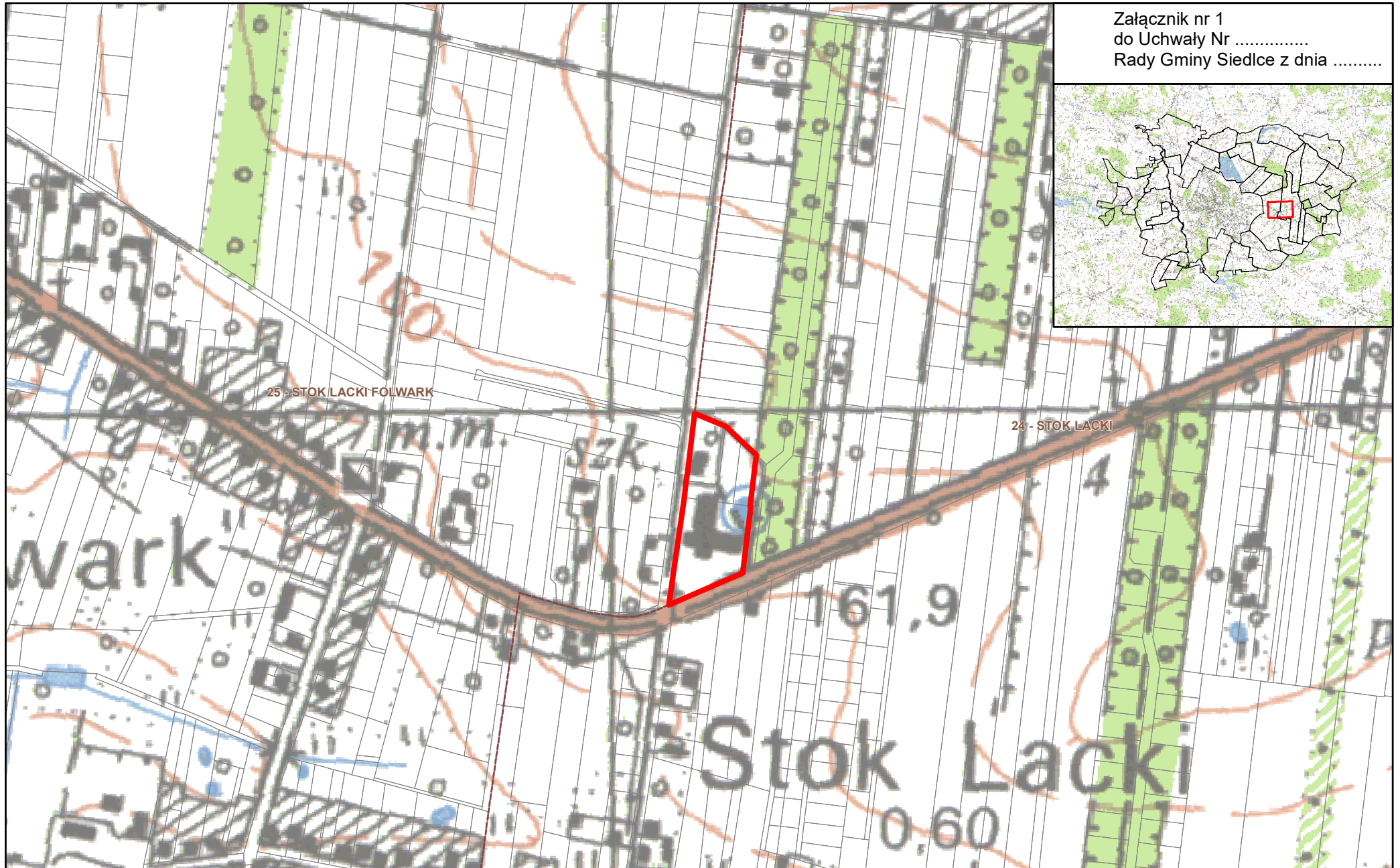
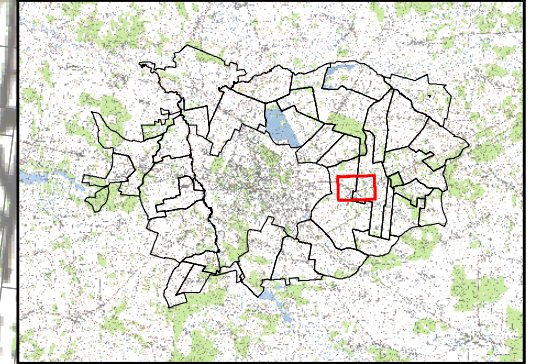
**§ 3.**

Uchwała wchodzi w życie z dniem podjęcia.

Przewodniczący Rady

**Andrzej Rymuza**

Załącznik nr 1  
do Uchwały Nr .....  
Rady Gminy Siedlce z dnia .....

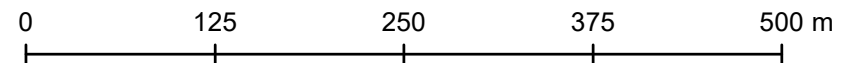


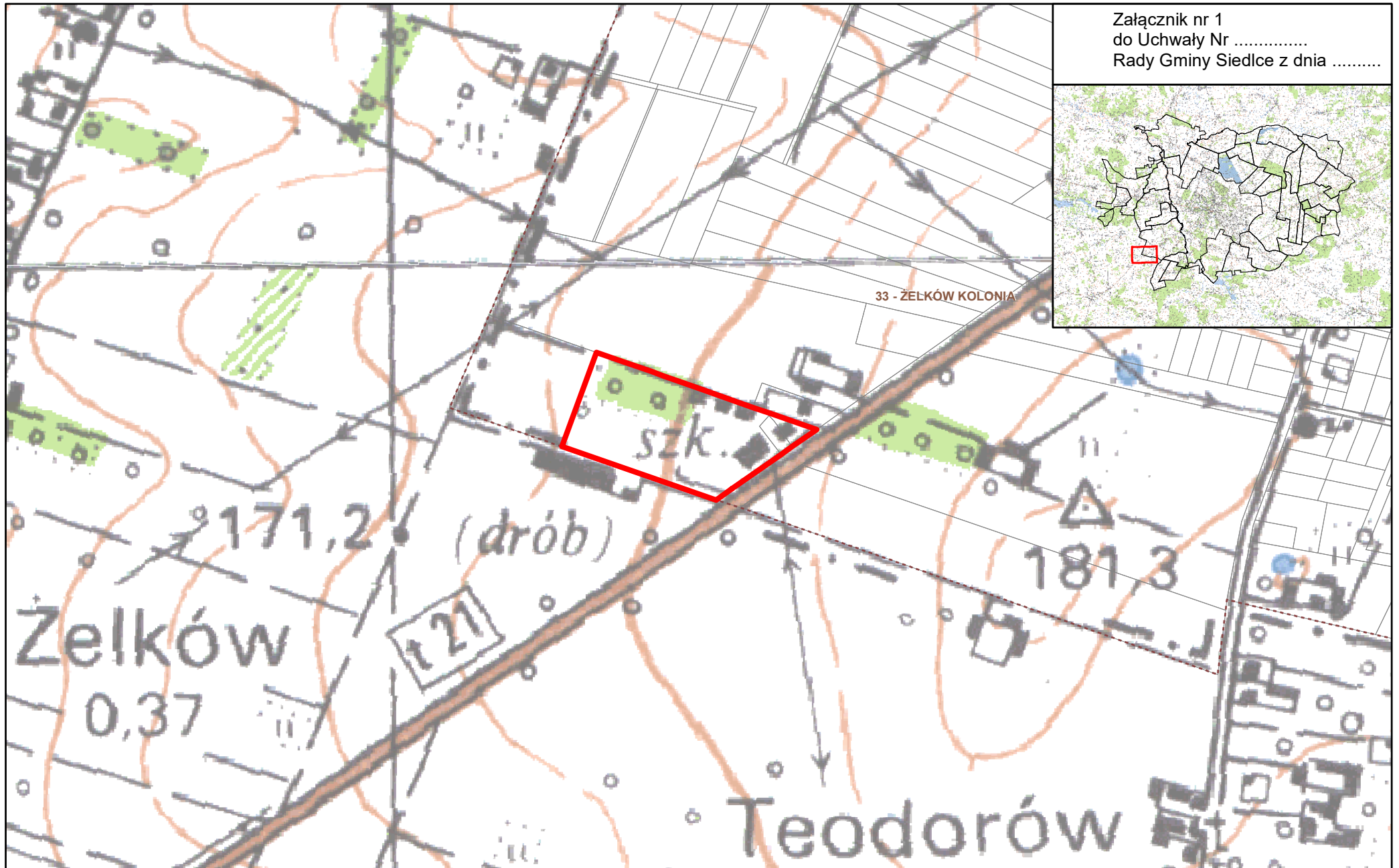
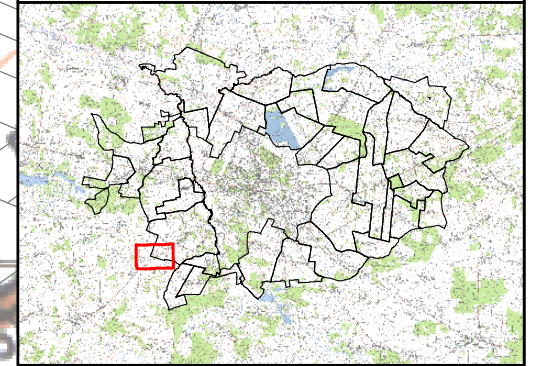
— Granica opracowania

ARKUSZ 1



1:5 000





— Granica opracowania

**ARKUSZ 2**



1:5 000

